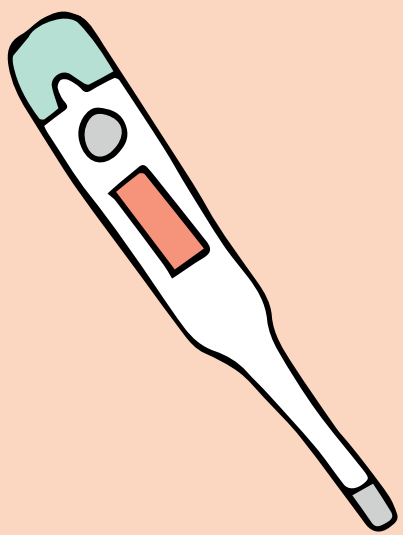
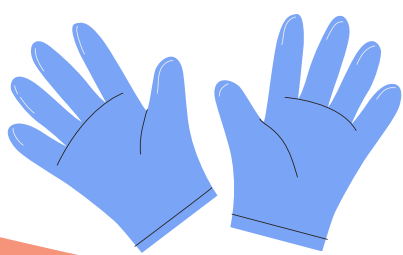


ACTUALIZACIÓN DE MEDIDAS COVID-19



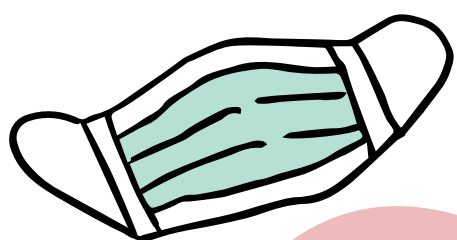
ESCUELAS PÍAS TENERIFE



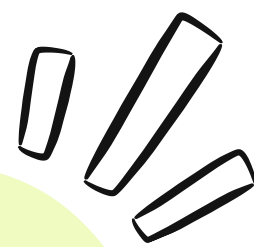
En Educación Infantil y Primaria, los Grupos de Convivencia Estable (GCE) pueden interaccionar entre sí, tanto en interiores como en exteriores (excepto en el comedor escolar y espacios habilitados para las comidas, donde se mantendrán los GCE).

Se mantienen las medidas de prevención, salvo las mascarillas, que se regirá por la legislación vigente.

Se mantienen medidas de limpieza, desinfección y ventilación establecidas en el protocolo y el plan de contingencia.



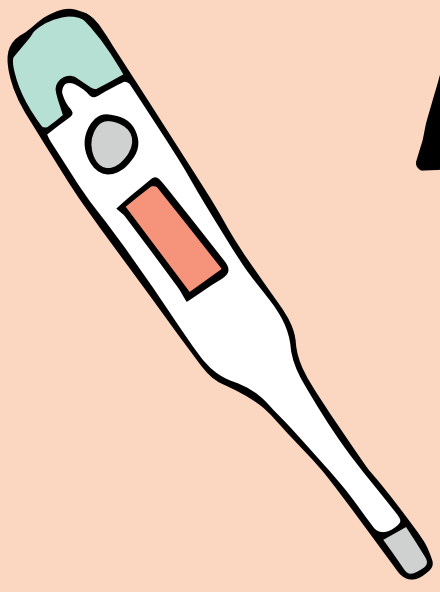
En ESO y Bachillerato, los Grupos de Convivencia Estable (GCE) pueden interaccionar entre sí, tanto en interiores como en exteriores (excepto en el comedor escolar y espacios habilitados para las comidas, donde se mantendrán los GCE).



No se recomienda la asistencia presentando síntomas agudos de COVID-19. El centro informará a las familias para que este alumnado se abstenga de acudir.

Ante una persona que comience a desarrollar síntomas compatibles con COVID-19, se colocará mascarilla quirúrgica y se contactará con la familia para que acuda a recoger al alumno/a.

ACTUALIZACIÓN DE MEDIDAS COVID-19

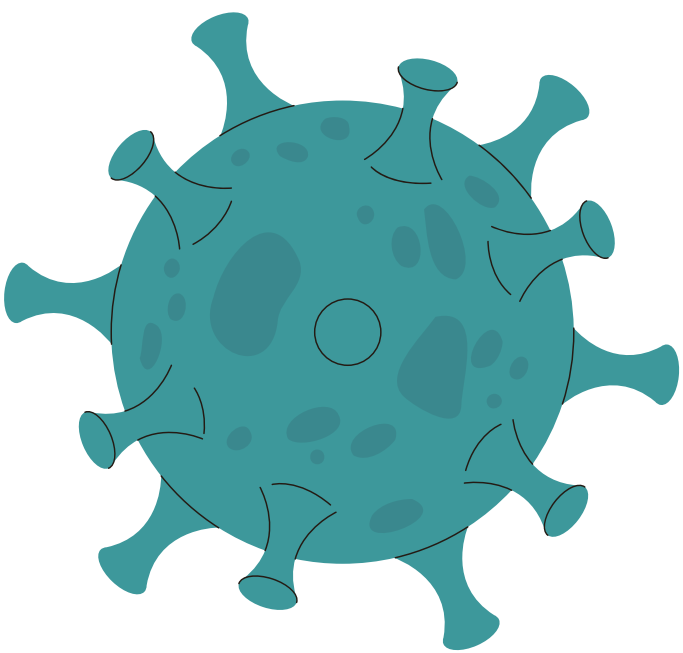


Se permite el acceso de familias o personas externas, evitando aglomeraciones. Las reuniones con las familias se realizarán en espacios interiores bien ventilados o reuniones al aire libre.

Los eventos deportivos, celebraciones y actividades en el centro se realizarán, siempre que se pueda, al aire libre.



En el comedor se mantiene la limitación de usuarios, así como la distancia interpersonal (salvo GCE) y la ventilación.



Para el acto de la graduación se cumplirán las medidas de prevención frente al COVID-19 presentes para eventos culturales en la Comunidad Autónoma.

